

Incidenza ed esiti dell'infezione da SARS-CoV-2 nella popolazione in trattamento dialitico nel Lazio

Claudia Marino

PREMESSE

Parte 1

Stato dell'arte sulla **Rilevazione straordinaria COVID-19 del RRDTL** – Parte 7C - Rapporto tecnico 2020

Parte 2

Studio pilota di **Incidenza ed esiti dell'infezione da SARS-CoV-2 nella popolazione in trattamento dialitico nel Lazio** uso integrato di diverse fonti informative

Rilevazione straordinaria COVID-19 del RRDTL

In data **23 Aprile 2020** è partita la **rilevazione straordinaria** sugli individui dializzati positivi al COVID-19

<http://www.deplazio.net/it/registro-dialisi-e-trapianto>

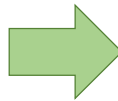
DATI TECNICI

Login inserimento dati

Modulo richiesta credenziali

Modulistica

- Manuale
- Manuale per la rilevazione dell'infezione da COVID-19 nei pazienti dializzati



OBIETTIVO DELLA RILEVAZIONE

Raccogliere informazioni sui pazienti affetti da COVID-19 tra i pazienti in dialisi cronica della Regione Lazio.

DA CHI VIENE RILEVATO

Le informazioni rilevate vengono sempre inserite **dal centro dialisi che ha in carico il paziente prima dell'infezione.**

Se il paziente a causa dell'infezione dializza in altro centro dialisi, **al centro che ha dializzato durante il periodo di infezione è richiesto di collaborare** con il centro dialisi di provenienza del paziente per fornire le informazioni necessarie alla compilazione della scheda di rilevazione in oggetto. Il DEP si rende disponibile a dare sostegno a questa collaborazione.

OGGETTO DELLA RILEVAZIONE

Le informazioni raccolte riguardano **l'evento infettivo: da quando il paziente risulta positivo al tampone per COVID-19 all'esito dell'infezione.**



DEP/Lazio

3

Rilevazione straordinaria COVID-19 del RRDTL

Home page RRDTL

Gestione utenti dialisi

Utenti

Statistiche

SIAS Dialisi

Area messaggi

Esci da RRDTL

BENVENUTA

Il tuo ultimo accesso al sistema risale a giovedì 16 aprile 2020 alle ore 16:03

Hai 75 pazienti in carico.

Dal link seguente è possibile scaricare la lettera informativa da far leggere ai pazienti in dialisi e con trapianto renale. Si fa presente che, essendo stato il RRDTL istituito per Legge Regionale n. 90/2010, è sufficiente che i pazienti ricevano e firmino l'informativa.

Informatica RRDTL

Modello per la richiesta delle credenziali di accesso all'area del RRDTL ai sensi del Regolamento UE 2016/679

Modello per la richiesta delle credenziali

Attenzione, per chi utilizza la modalità XML, è necessario scaricare il nuovo schema XML per l'invio dei dati da [link]. Si fa presente che tale modalità non sarà utilizzabile fino ad [data].

Lista utenti "in carico" che non sono stati aggiornati negli ultimi 30 giorni (totale 75)

id	cognome	nome	cod.fiscale	ultimo ricovero	aggiorna	concludi	COVID-19 *
1001	aggiorna	concludi	COVID-19 *
1002	aggiorna	concludi	COVID-19
1003	aggiorna	concludi	COVID-19
1004	aggiorna	concludi	COVID-19 *
1005	aggiorna	concludi	COVID-19
1006	aggiorna	concludi	COVID-19



EVENTO: INFEZIONE DA COVID-19

Data Tampone Positivo:

Perché ha eseguito il tampone:

Sintomi (anche più di un sintomo):

febbre tosse raffreddore

congiuntivite difficoltà respiratoria

altro

nessuno

Ha avuto contatti con:

casi confermati da tampone casi sospetti

nessun contatto con casi confermati o sospetti

Dove dializza durante la fase più critica dell'evento infettivo:

Diagnosi clinica:

Per i pazienti ricoverati in ospedale nella fase più critica dell'evento infettivo il paziente ha avuto bisogno di:

Complicanze:

insufficienza respiratoria infezione batterica Trombosi venosa

Embolia polmonare infarto ictus

Neurologici

altro

nessuna

Esito dell'evento infettivo da COVID-19:

salva informazioni



DEP/Lazio

4

Questionario COVID-19 in RRDTL

Home page RRDTL

REGISTRO REGIONALE DIALISI E TRAPIANTO LAZIO

UTENTE

codice fiscale _____

nome _____

cognome _____

EVENTO: INFEZIONE DA COVID-19

Data Tampone Positivo: _____

Perché ha eseguito il tampone: _____

Sintomi (anche più di un sintomo):

febbre tosse raffreddore

congiuntivite difficoltà respiratoria

altro

nessuno

Ha avuto contatti con:

casi confermati da tampone casi sospetti

nessun contatto con casi confermati o sospetti

Dove dializza durante la fase più critica dell'evento infettivo:

presso lo stesso centro
a casa gestito dallo stesso centro
a casa gestito da altro centro
presso un altro centro
durante ricovero in ospedale

Diagnosi clinica:

Malattia del tratto respiratorio superiore
Polmonite
Altro

Per i pazienti ricoverati in ospedale nella fase più critica dell'evento infettivo il paziente ha avuto bisogno di:

Terapia sub intensiva respiratoria
Terapia intensiva con ventilazione meccanica non invasiva
Terapia intensiva con ventilazione meccanica invasiva (intubazione)
Altro

Complicanze:

Insufficienza respiratoria Infezione batterica Trombosi venosa

Embolia polmonare Infarto Ictus

Neurologiche

altro

nessuna

Esito dell'evento infettivo da COVID-19:

GUARIGIONE
DECESSO

D/EP/Lazio

5



6

Questionario COVID-19 - Dati raccolti al 3/11/2020

	Individui in dialisi cronica COVID 19 +	
	N	%
Totale	61	
Genere		
Maschi	39	63.9
Femmine	22	36.1
Età media (deviazione standard)	69.4(14.7)	
Ha eseguito il tampone ha avuto contatti con:		
Casi confermati da tampone	35	57.4
Casi sospetti	5	8.2
Ha avuto sintomi	21	34.4

	Individui in dialisi cronica COVID 19 +	
	N	%
Sintomi al tampone		
Febbre	41	67.2
Tosse	21	34.4
Raffreddore	3	4.9
Congiuntivite	2	3.3
Difficoltà respiratoria	19	31.1
Diarrea	3	4.9
Mialgia	1	1.6
Numero sintomi		
0	17	27.9
1	14	23.0
2	17	27.9
>2	13	21.3



D/EP/Lazio

7

Questionario COVID-19 - Dati raccolti al 3/11/2020

	Individui in dialisi cronica COVID 19 +	
	N	%
Totale	61	
Dove dializza durante la fase più critica dell'evento infettivo		
Stesso centro	6	9.8
A casa gestito da altro centro	1	1.6
Presso un altro centro	10	16.4
Durante ricovero in ospedale	44	72.1
Manifestazioni dell'infezione nella fase più critica dell'evento infettivo		
Malattia del tratto respiratorio superiore	11	18.0
Polmonite	37	60.7
nessuna	11	18.0
I pazienti ricoverati nella fase più critica dell'infezione:		
Terapia sub intensiva respiratoria	25	41.0
Terapia intensiva con ventilazione non invasiva	12	19.7
Terapia intensiva con intubazione	7	11.5
Ossigenoterapia	2	3.3
Terapia antivirale	1	1.6
Ricovero in malattie infettive	1	1.6

	Individui in dialisi cronica COVID 19 +	
	N	%
Complicanze		
Respiratorie	25	41.0
Infezioni	3	4.9
Neurologiche	2	3.3
Intestinale <i>Acinetobacter Baumannii</i>	1	1.6
Edema polmonare	1	1.6
Fibrillazione atriale	1	1.6
missing	2	3.3
Numero complicanze		
0	33	54.1
1	25	41.0
>1	3	4.9

23 guariti
23 deceduti
15 infezione in corso

D/EP/Lazio

8

Questionario COVID-19 - Dati raccolti al 24/11/2020

al 25 Novembre 2020

117 casi registrati

Parte 2

Studiare l'**incidenza**, descrivere le **caratteristiche** e analizzare gli **esiti** dell'infezione da **SARS-CoV-2** nella popolazione **dializzata** nel Lazio.

Metodi

Disegno dello studio

Studio di coorte prospettico

Fonte dei dati

Registro Regionale Dialisi e Trapianto del Lazio incluso questionario (**RRDTL**)

Sistema Informativo Ospedaliero del Lazio (**SIO**)

Flusso Regionale per il monitoraggio dei casi Covid-19 (**FR-Covid-19**)

Registro Nominativo delle Cause di Morte (**ReNCaM**)



D/EP/Lazio

11

Metodi

Popolazione in studio

E' stata costruita una **coorte** di pazienti dializzati nei centri dialisi della regione Lazio composta dai pazienti **prevalenti al 1/1/2020** e gli **incidenti entro il 1/8/2020**

Identificare la popolazione affetta da Covid-19 per gli individui della coorte in studio:

Dal RRDTL -> Sono stati selezionati tutti i questionari Covid-19 con data tampone precedente al 1/8/2020

Dal SIO -> Sono stati selezionati tutti i ricoveri di pazienti con diagnosi 079.89 dimessi dagli ospedali del Lazio tra 1/3/2020-1/8/2020 (linee guida ministero della salute per la codifica del ricovero con diagnosi di SARS-CoV-2)

Dal FR-Covid-19 -> Sono stati selezionati gli individui con tamponi positivi effettuati entro il 1/8/2020



D/EP/Lazio

12

Metodi

Follow-up

Ogni individuo è seguito dall'ingresso nelle coorte **fino alla prima delle seguenti date:**

analisi dell'incidenza di patologia

- data di incidenza di patologia
- data uscita dalla coorte
(fine trattamento dialitico per: decesso, ripresa funzionalità renale, trasferimento fuori regione, effettuazione di trapianto renale)
- data di fine studio incidenza **1/8/2020**

analisi della mortalità

- data di decesso
- data uscita dalla coorte
(fine trattamento dialitico per: ripresa funzionalità renale, trasferimento fuori regione, effettuazione di trapianto renale, *incidenza dopo 1/8/2020[^]*)
- data di fine studio **3/11/2020**

[^]ricavate da tutti i sistemi informativi considerati per l'incidenza con date che vanno dal 1/8/2020 alla disponibilità di ogni singola fonte informativa: RRDTL 3/11/2020, SIO 31/8/2020, FR-COVID-19 24/10/2020



D/EP/Lazio

13

Metodi

Misure epidemiologiche

- Tasso di incidenza di infezione da SARS-CoV-2 cumulativa % individui dializzati
- Tasso di incidenza di infezione da SARS-CoV-2 *100.000 Giorni Persona
- Tasso di mortalità cumulativo % individui
- Tasso di mortalità *10.000 Giorni Persona

I tassi di mortalità sono stati calcolati:

- nella popolazione dializzata
- nella popolazione dializzata con infezione da SARS-CoV-2

Tutti i tassi sono stati calcolati con **modelli di Poisson** grezzi e aggiustati per genere ed età



D/EP/Lazio

14

Risultati

Popolazione dializzata nei centri dialisi del Lazio tra il 1/1/2020 e il 1/8/2020

5351 individui

65% maschi – età media 68 anni (in entrambi i generi)

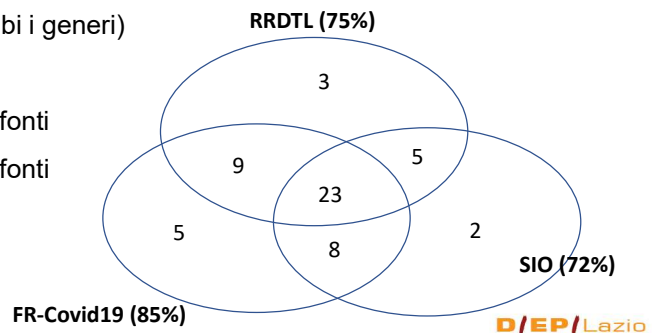
Popolazione dializzata con infezione da SARS-CoV-2

53 individui:

68% maschi - età media 71 anni (in entrambi i generi)

43% identificati da tutte le fonti

85% identificati da almeno 2 fonti



D/EP/Lazio

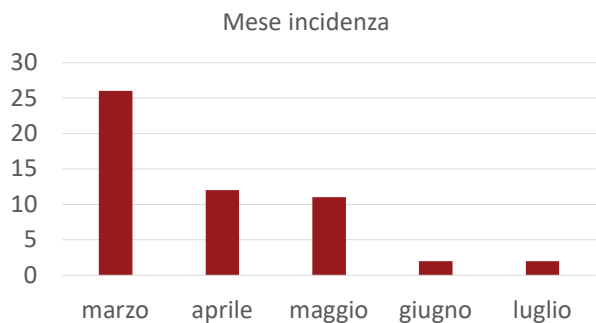
15

Risultati – Caratteristiche dell'infezione coorte (n= 5351)

Individui della coorte 5351

53 individui dializzati con infezione da SARS-CoV-2

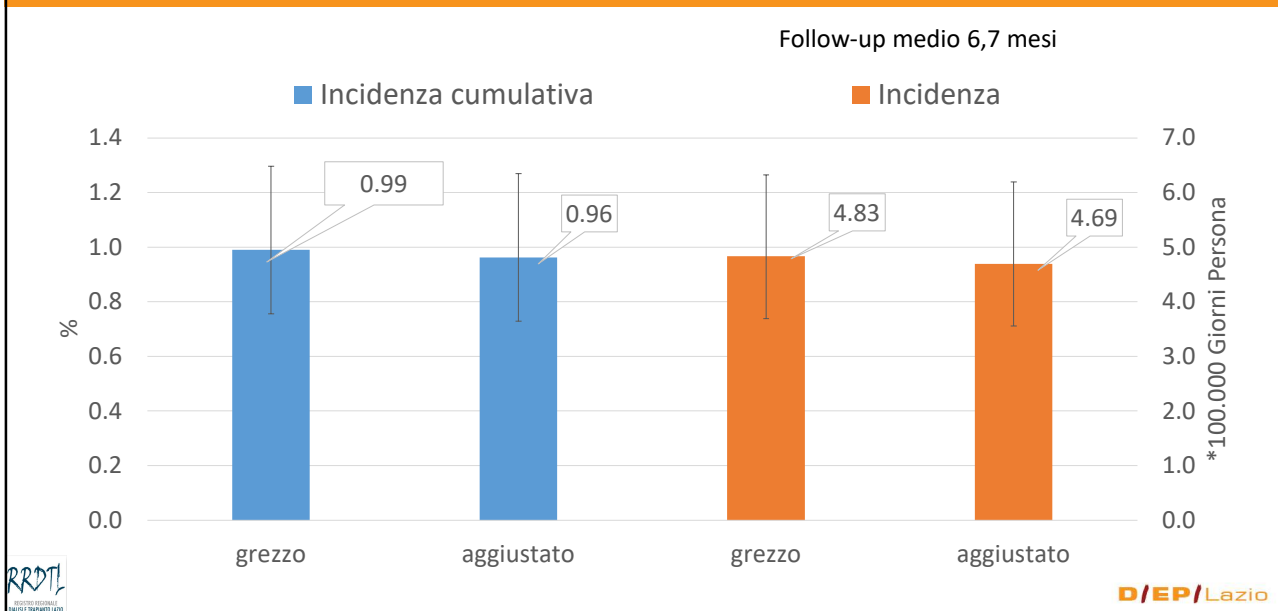
Le infezioni fanno riferimenti a pazienti in trattamento presso di **28 centri dialisi** con un **massimo di 6 pazienti per centro**



D/EP/Lazio

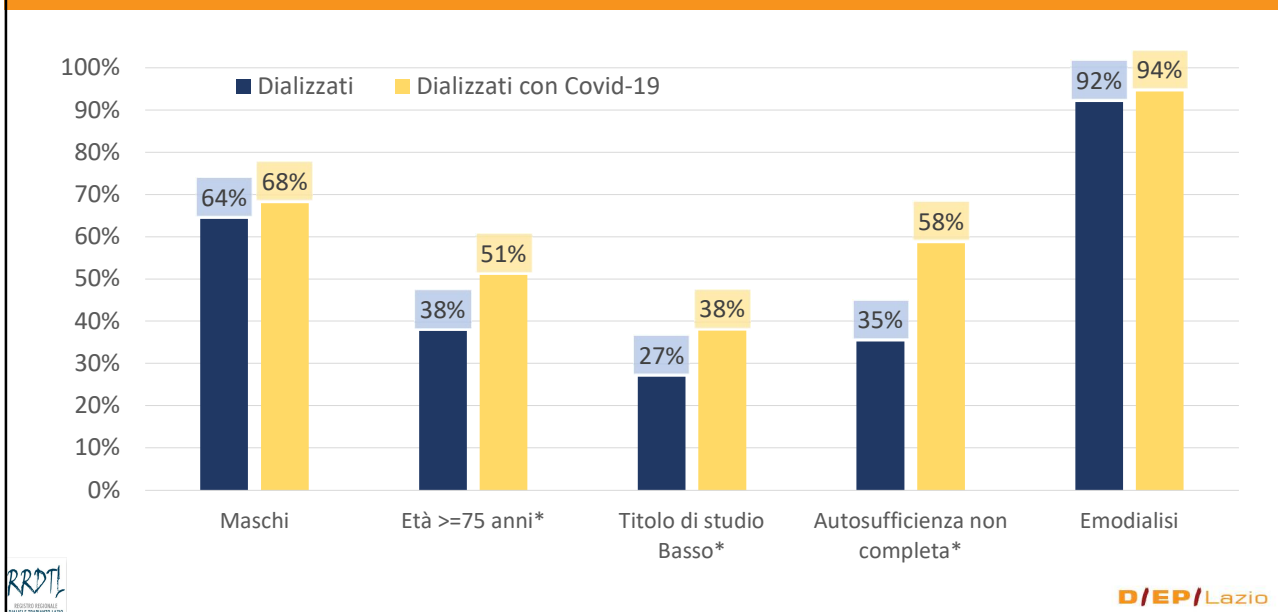
16

Tassi di incidenza di infezione da SARS-CoV-2 nella popolazione dializzata nel Lazio



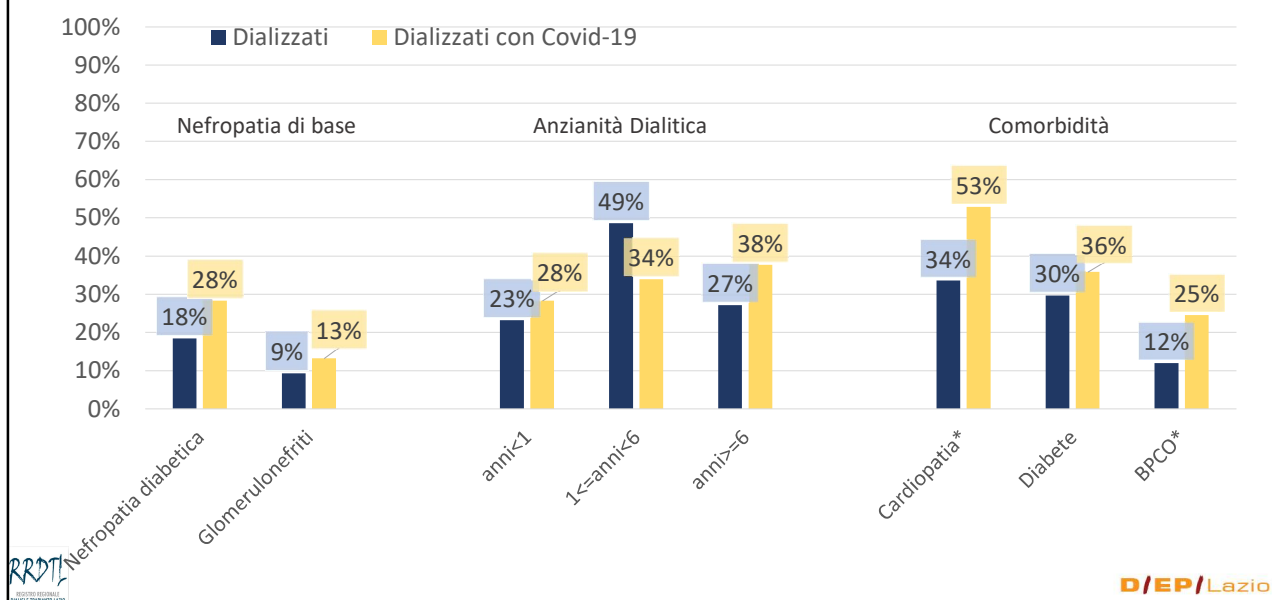
17

Risultati – Caratteristiche della coorte (n= 5351) – differenze tra coloro con e senza infezione da SARS-CoV-2



18

Risultati – Caratteristiche della coorte (n= 5351) – differenze tra coloro con e senza infezione da SARS-CoV-2



19

Risultati – Mortalità nei dializzati e nei dializzati con infezione da SARS-CoV-2

Popolazione dializzata nei centri dialisi del Lazio tra il 1/1/2020 e il 1/8/2020

5351 individui

deceduti 545

65% maschi – età media 68 anni

65% maschi – età media 76 anni

Popolazione dializzata con infezione da SARS-CoV-2

53 individui

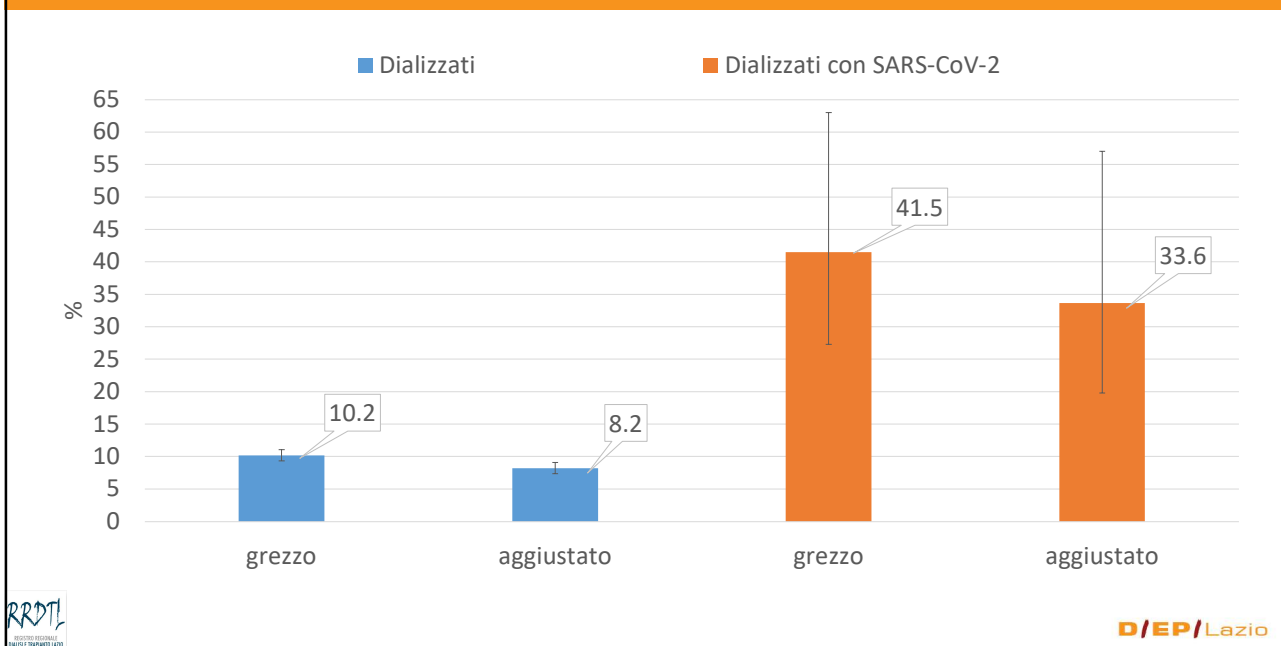
deceduti 22

68% maschi - età media 71 anni

59% maschi - età media 77 anni

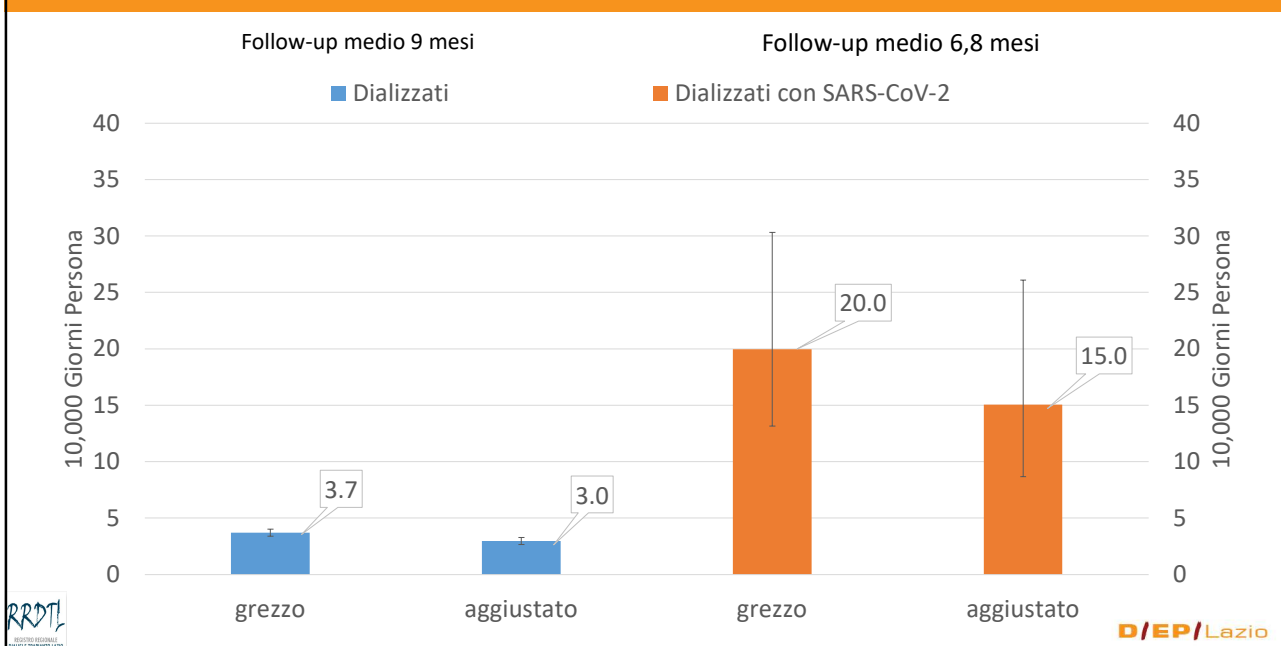
20

Tassi di mortalità cumulativo % (su 53 individui con SARS-CoV-2)



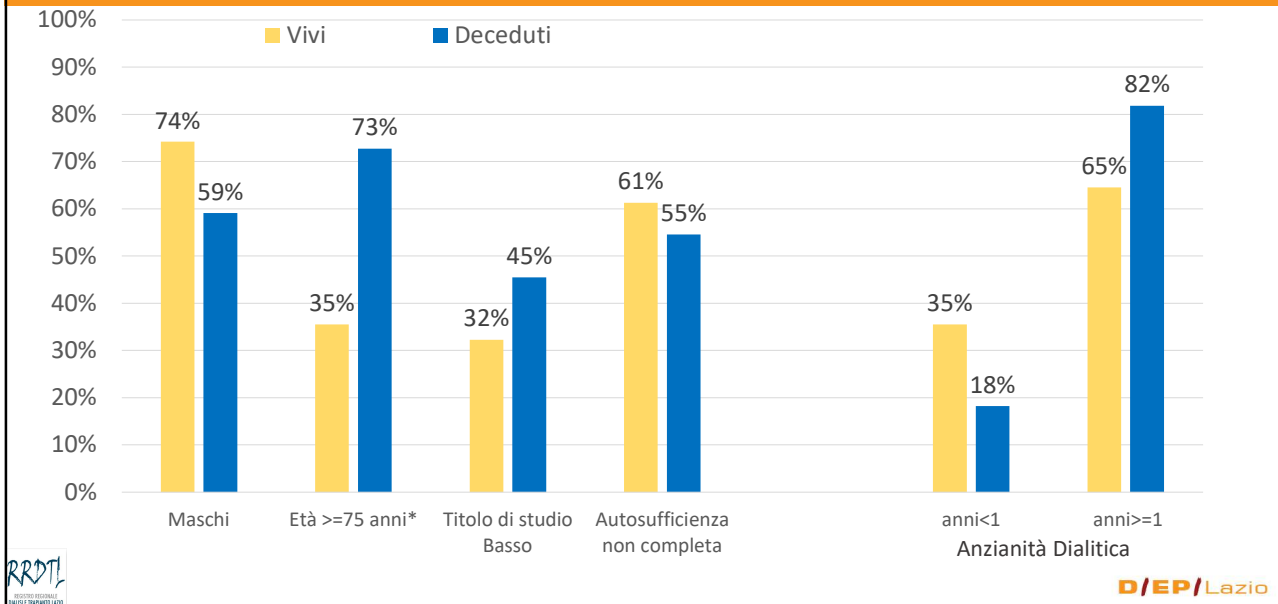
21

Tassi di mortalità * 10.000 Giorni Persona



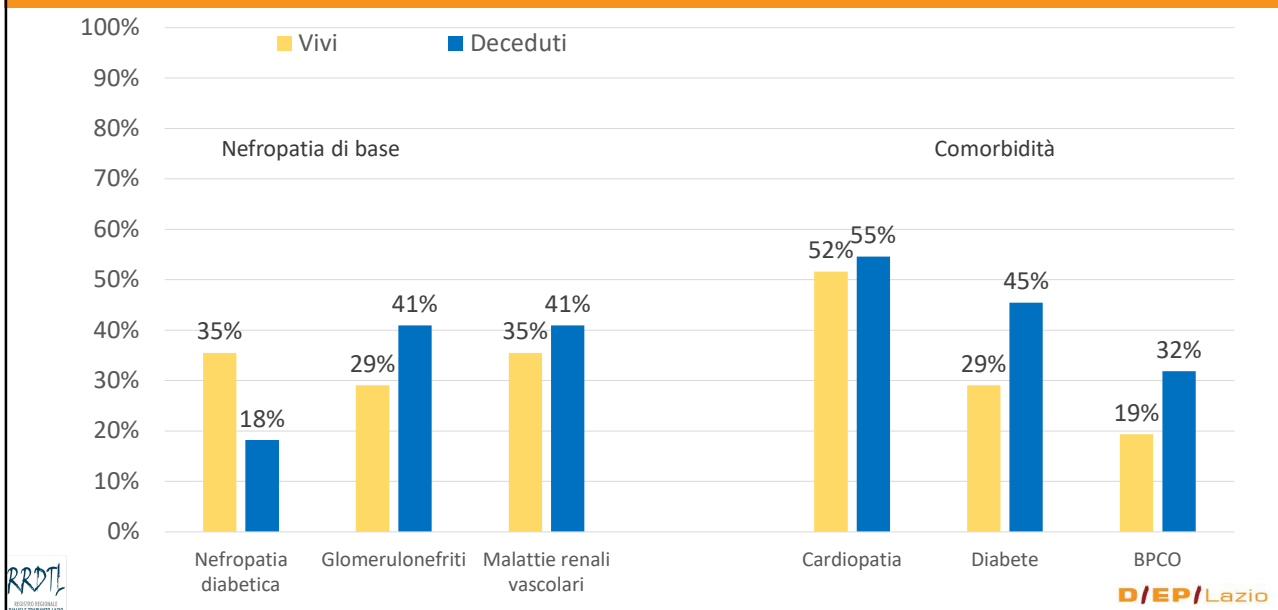
22

Risultati – Caratteristiche dei dializzati con SARS-CoV-2 (n= 53) - differenze tra vivi e deceduti



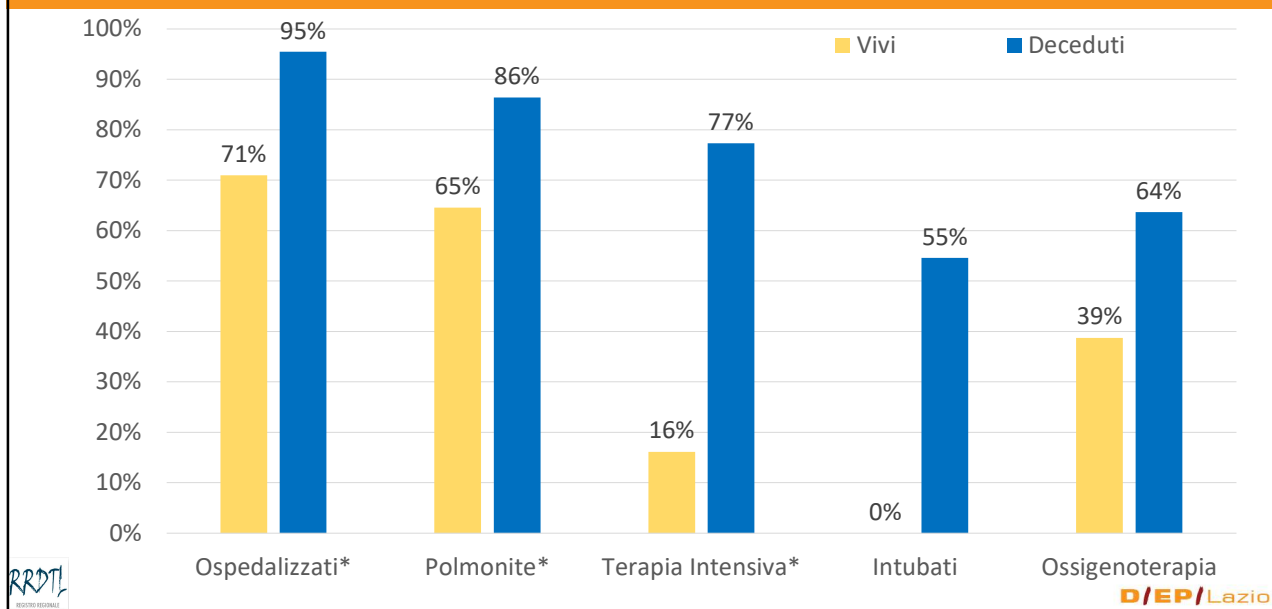
23

Risultati – Caratteristiche dei dializzati con SARS-CoV-2 (n= 53) - differenze tra vivi e deceduti



24

Risultati – Caratteristiche dei dializzati con SARS-CoV-2 (n= 53) - differenze tra vivi e deceduti



25

Conclusioni

- Il **questionario** inserito in RRDTL si è rivelato **utile** e la raccolta dati fattibile
- La **rispondenza** dei centri dialisi si è dimostrata **abbastanza buona**
- **Base** per studi epidemiologici per **aumento conoscenze** su COVID
- I **risultati preliminari** sembrano essere **in linea** con evidenze da altri studi
- **Necessità** proseguimento della **collaborazione con i centri dialisi** per **consolidare** i numeri e le evidenze

26



Si ringraziano tutti i centri dialisi del
Lazio che hanno permesso la
realizzazione di questo studio

